

# SAMSON

## Mega-Projekt MainChange – der neue Produktionsstandort in Offenbach als Leuchtturm für moderne Arbeitswelten

Sven Donner  
6. Juni 2024

# SAMSON - FACTS & FIGURES

- 1907 gegründet, seit 1916 in Frankfurt am Main
- Größtes Industrieunternehmen der Stadt (mit Stammsitz Frankfurt)
- 2.000 Mitarbeiter in Frankfurt, 4.600 weltweit
- Rund 60 Tochtergesellschaften in 40 Ländern, 18 Produktionsstandorte, der größte ist in Frankfurt
- Private Aktiengesellschaft im Familienbesitz, Umsatz knapp unter 1 Mrd. EUR



## WARUM MAINCHANGE?

- Teil der Transformation von einem Familienbetrieb zu einem globalen Industrieunternehmen
- Skalierung und Wachstum
- Modernisierung
- Bessere Infrastruktur in Offenbach am Main als Chance



# MAINCHANGE AT A GLANCE

- Strategisches Ziel
- Größtes Innovationsprojekt in der 116-jährigen Geschichte
- Größte Investition in der Firmengeschichte
- Größte private Investition in die industrielle Produktion in Deutschland
- Investition in die Attraktivität als Arbeitgeber
- Beitrag zur Stadt der Zukunft

Leuchtturmprojekt im Transformationsprozess in Deutschland



# WAS BRINGT MAINCHANGE?



## Klimaschutz & Nachhaltigkeit:

- Senkung Energiebedarf und CO<sub>2</sub>-Emissionen durch optimalen Wertstrom, Energieeffizienz und Nutzung erneuerbarer Energien
- Schonender Ressourceneinsatz
- Erhöhung Baumbestand, Fassadenbegrünung

## Innovation & Digitalisierung:

- „state-of-the-art“ Fabrik auf der grünen Wiese
- Automatisierung, Optimierung von Materialflüssen, Prozessen und Produktionsmethoden

## Moderne Arbeitswelten:

- Begegnungsstätte für Mitarbeiter, Kunden und Partner
- Ergonomische Arbeitsplätze
- Pausenmöglichkeiten im Freien

## ERBE DER SAMSON-GRÜNDERVÄTER



Rolf Sandvoss:  
„Bei SAMSON  
steht der Mensch  
im Mittelpunkt“



# MODERNE ARBEITSWELTEN: DER MAINCHANGE-CAMPUS



- Begrünungskonzept
- Pausenflächen draußen
- Retentionsdächer
- Transparente Dächer
- Kantine mit Terrasse
- Auditorium für große Events

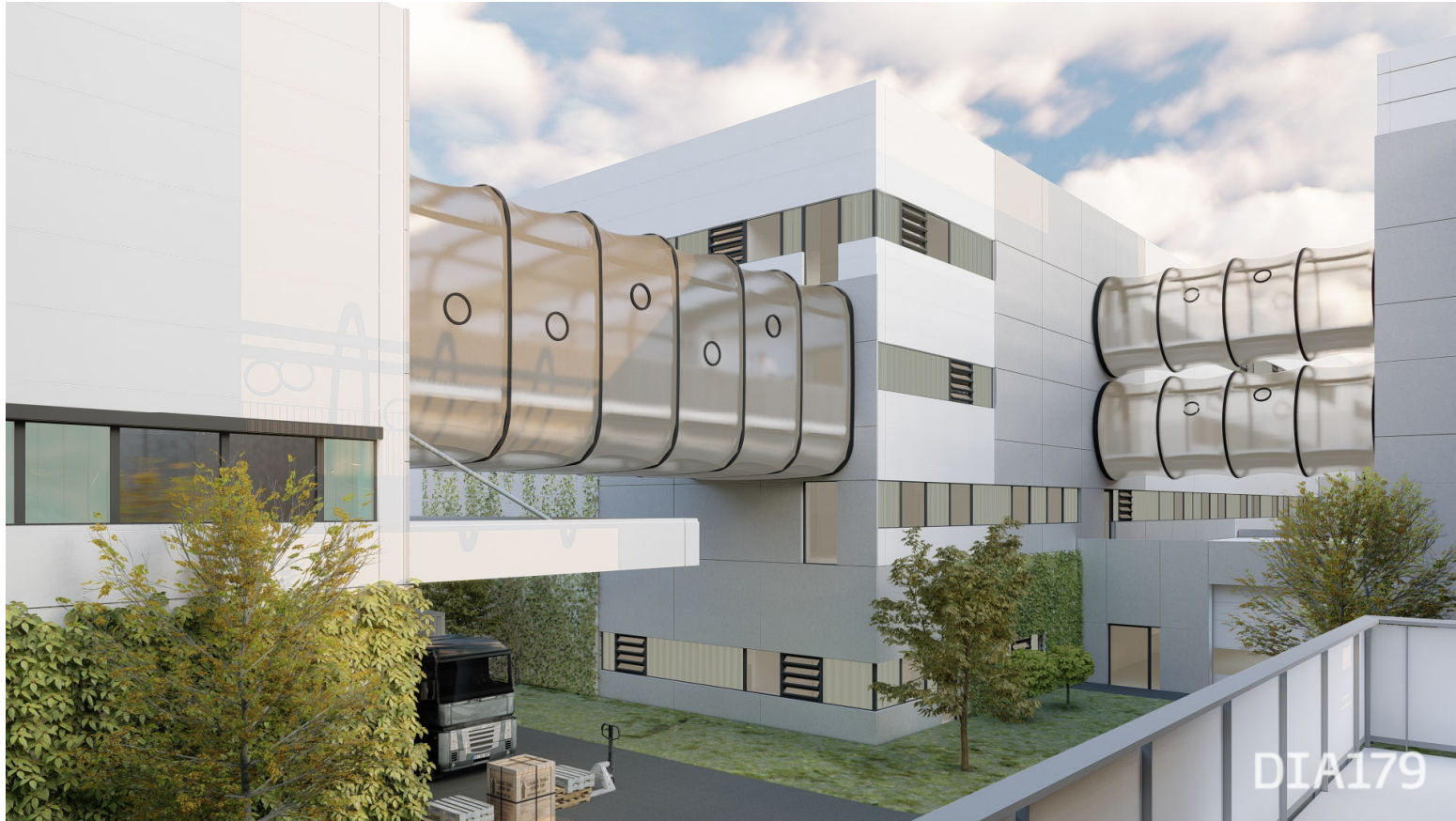


# MODERNE ARBEITSWELTEN





# MODERNE ARBEITSWELTEN



**SMART IN FLOW CONTROL**

Juni 2024

# MODERNE ARBEITSWELTEN



# MODERNE ARBEITSWELTEN



# MODERNE ARBEITSWELTEN



# MODERNE ARBEITSWELTEN



# MODERNE ARBEITSWELTEN



# MODERNE ARBEITSWELTEN

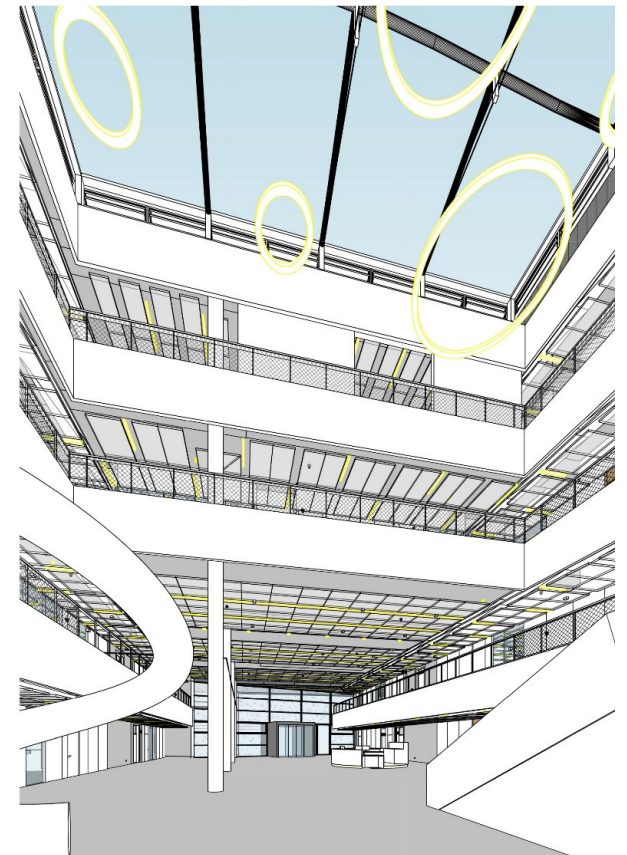


# MODERNE ARBEITSWELTEN

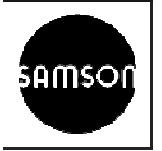




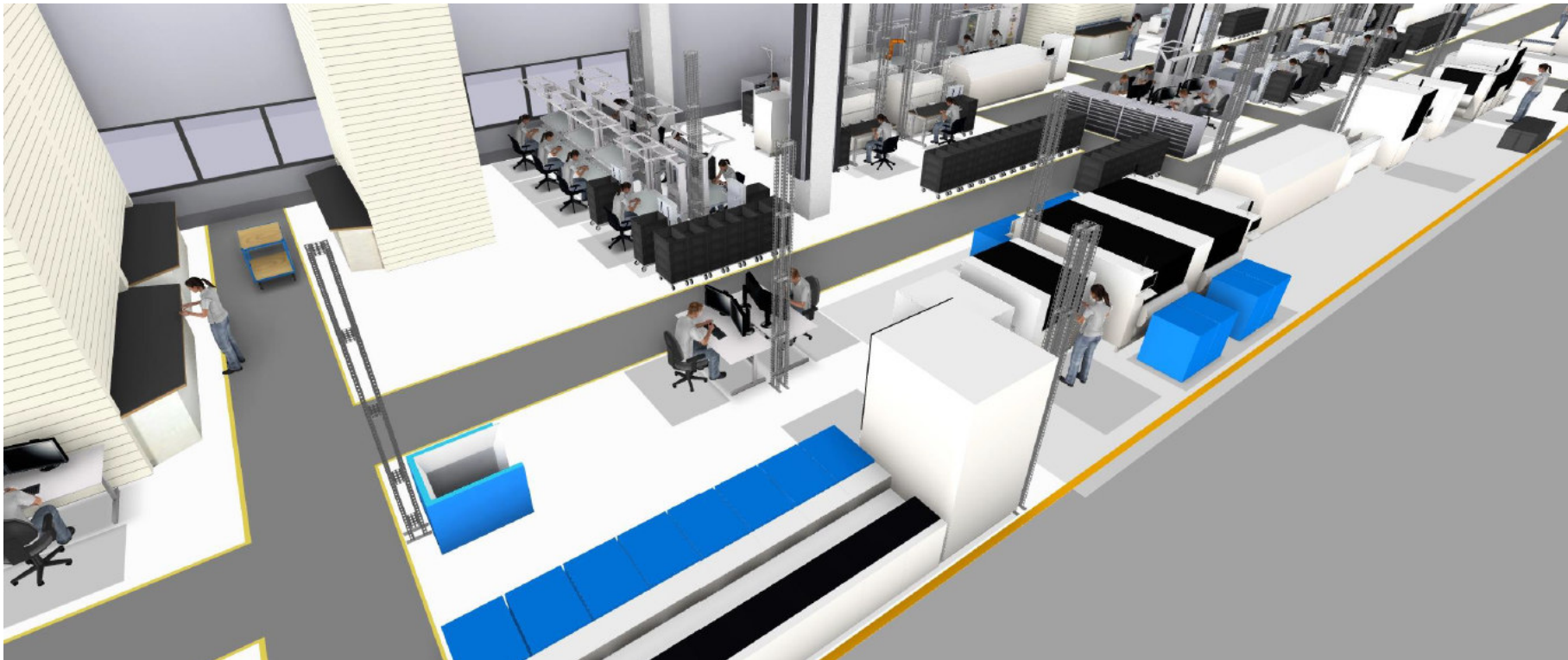
# MODERNE ARBEITSWELTEN



# KÜNFTIGE BÜRORÄUME



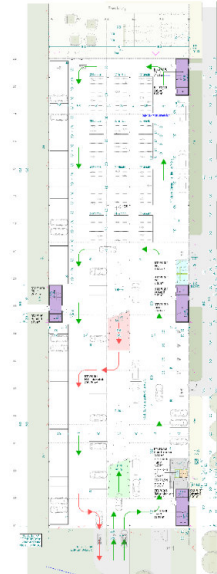
# ELEKTRONIKFERTIGUNG



# SONDERVENTILMONTAGE



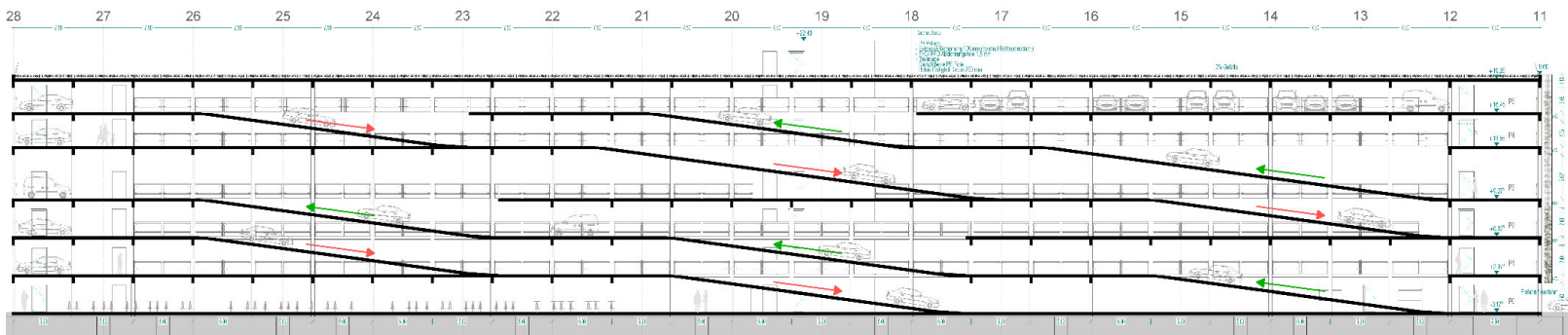
# DIE MOBILITÄSZENTRALE



Gesamtanzahl Stellplätze  
(Ebene P0 - P5)

- $\Sigma$  801 Stellplätze PKW
- $\Sigma$  21 Stellplätze Sprinter
- $\Sigma$  10 Stellplätze barrierefrei
- $\Sigma$  600 Stellplätze Fahrrad

\*Stellplatzbreiten sowie Art der Nutzung können je nach Bedarf geändert werden.



## MAINCHANGE = DEIN CHANGE



- Mitarbeiterschaft identifiziert sich mit Projekt
- Jeder ist betroffen
- Projektleiter und Teilprojektleiter alle intern besetzt
- Alle packen an, jeder packt ein
- Für alle ist es „das erste Mal“

Enormer Vorteil: Lebensmittelpunkt bleibt für alle unverändert



# MAINCHANGE – ANERKENNUNG FÜR ENGAGEMENT



- Interessenausgleich
- Zukunftstarifvertrag
- Für tariflich und außertariflich Beschäftigte
- Klares Bekenntnis zur Ausbildung und Qualifizierung

Beschäftigungssicherung bis Ende 2028 trat am 1. Mai 2024, dem Tag der Arbeit, in Kraft

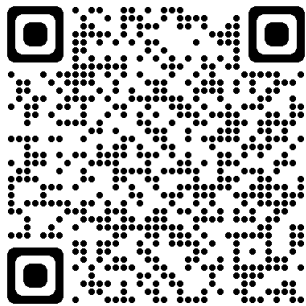


# MAINCHANGE – AUCH EIN KOMMUNIKATIONSPROJEKT



- Gleichwertig neben den strategischen Unternehmensthemen wie Digitalisierung, Innovation und Nachhaltigkeit
- Change-Thema mit entsprechender Begleitung seitens Unternehmenskommunikation
- Microsite [mainchange.samsongroup.com](https://mainchange.samsongroup.com)
- Webcam-Stream für Öffentlichkeit und Belegschaft

Zur Microsite:





# MAINCHANGE – PROJEKTSTAND

- Aufwändige BodenSanierung
- Pfahlgründung
- Stützen für den ersten Hochbau
- Anschaffung Maschinen & Anlagen
- Herstellung von Medientrassen/Infrastruktur



# MAINCHANGE: DAS PROJEKT MIT REKORDTEMPO



März  
2021

Kaufvertrag  
unterschrieben



13. Juni 2023:  
Baugenehmigung  
1. Bauabschnitt



20. Juni 2023:  
Spatenstich



1. August 2023:  
Baubeginn



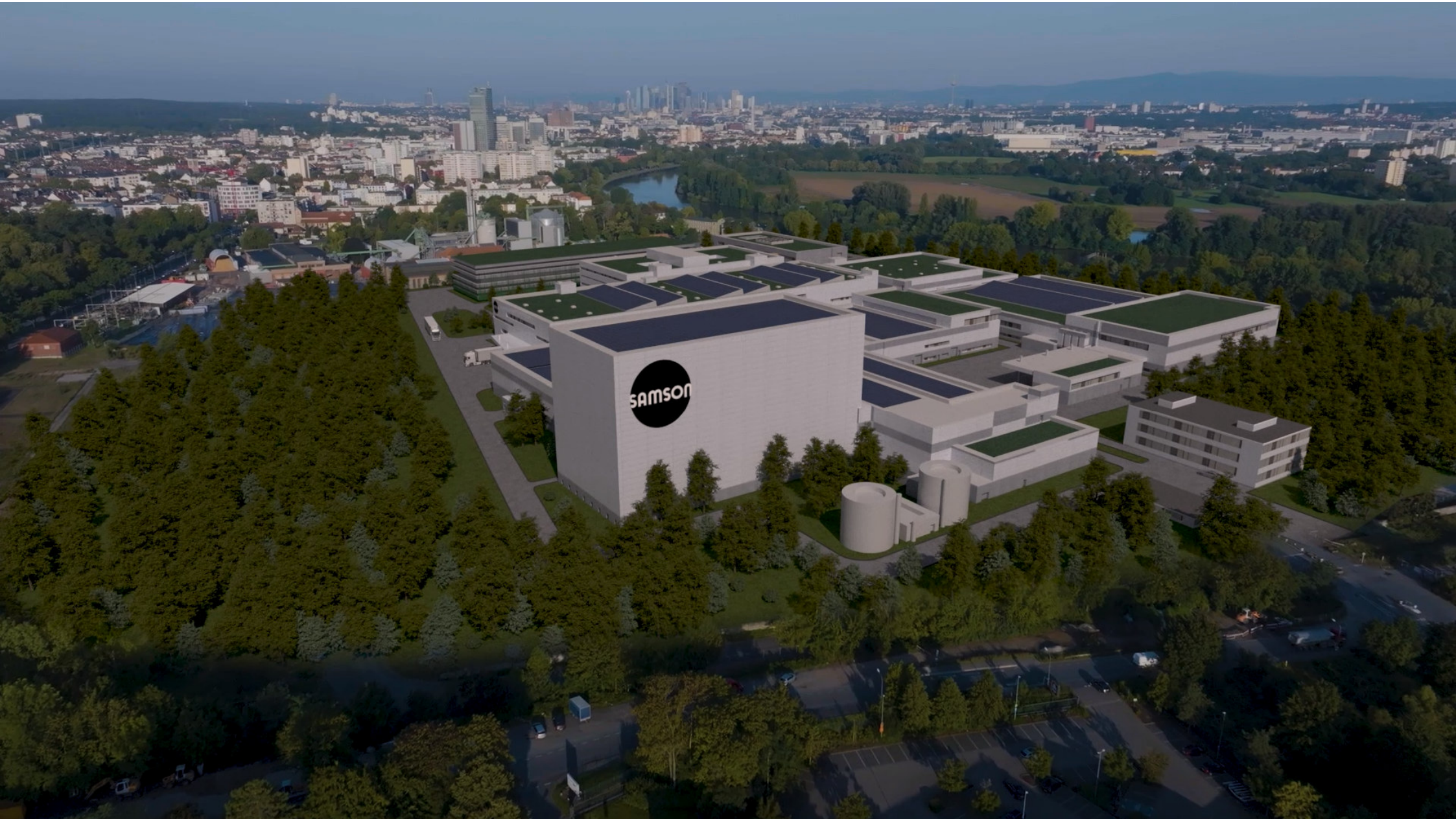
Juni 2025:  
Inbetriebnahme  
Elektronikfertigung



Dezember 2026:  
Umzug  
Verwaltung

Anfang  
2027

Umzug vollendet



# SAMSON AUF EINEN BLICK



## MITARBEITER

- Weltweit 4.500
- Europa 3.600
- Asien 600
- Amerika 200
- Frankfurt am Main 1.900

## MÄRKTE UND ANWENDUNGEN

- Chemie und Petrochemie
- Lebensmittel und Getränke
- Pharma und Biotechnologie
- Öl und Gas
- Flüssigerdgas (LNG)
- Schiffsausrüstung
- Energie
- Industriegase
- Tieftemperatur-/Kryonanwendungen
- Fernwärme, -kälte und Gebäudeautomation
- Metallurgie und Bergbau
- Zellstoff und Papier
- Wassertechnologie
- Andere Industrieanwendungen

## PRODUKTE

- Ventile
- Regler ohne Hilfsenergie
- Antriebe
- Stellungsregler und Anbaugeräte
- Signalumformer
- Regler und Automationssysteme
- Sensoren und Thermostate
- Digitale Lösungen

## VERTRIEBSSTÄNDEORTE

- Mehr als 50 Tochtergesellschaften in über 40 Ländern
- Über 200 Vertretungen

## PRODUKTIONSSTÄNDEORTE

- SAMSON Deutschland, Frankfurt, seit 1916 · Gesamtfläche 150.000 m<sup>2</sup>
- SAMSON Frankreich, Lyon, seit 1962 · Gesamtfläche 23.400 m<sup>2</sup>
- SAMSON Türkei, Istanbul, seit 1984 · Gesamtfläche 11.100 m<sup>2</sup>
- SAMSON USA, Baytown, TX, seit 1992 · Gesamtfläche 20.000 m<sup>2</sup>
- SAMSON China, Beijing, seit 1998 · Gesamtfläche insgesamt 47.000 m<sup>2</sup>
- SAMSON Indien, Distrikt Pune, seit 1999 · Gesamtfläche 28.000 m<sup>2</sup>
- SAMSON AIR TORQUE, Bergamo, Italien · Gesamtfläche 27.000 m<sup>2</sup>
- SAMSON CERA SYSTEM, Hermsdorf, Deutschland · Gesamtfläche 14.700 m<sup>2</sup>
- SAMSON KT-ELEKTRONIK, Berlin, Deutschland · Gesamtfläche 1.100 m<sup>2</sup>
- SAMSON LEUSCH, Neuss, Deutschland · Gesamtfläche 18.400 m<sup>2</sup>
- SAMSON PFEIFFER, Kempen, Deutschland · Gesamtfläche 20.300 m<sup>2</sup>
- SAMSON RINGO, Saragossa, Spanien · Gesamtfläche 19.000 m<sup>2</sup>
- SAMSON SED, Bad Rappenau, Deutschland · Gesamtfläche 10.400 m<sup>2</sup>
- SAMSON STARLINE, Bergamo, Italien · Gesamtfläche 27.000 m<sup>2</sup>
- SAMSON VDH PRODUCTS, Niederlande · Gesamtfläche 12.000 m<sup>2</sup>
- SAMSON VETEC, Speyer, Deutschland · Gesamtfläche 27.100 m<sup>2</sup>

## SAMSON AKTIENGESELLSCHAFT

Weismüllerstraße 3 · 60314 Frankfurt am Main  
Telefon: +49 69 4009-0 · Fax: +49 69 4009-1507  
E-Mail: [samson@samsongroup.com](mailto:samson@samsongroup.com)  
Internet: [www.samsongroup.com](http://www.samsongroup.com)

**SMART IN FLOW CONTROL**

Juni 2024